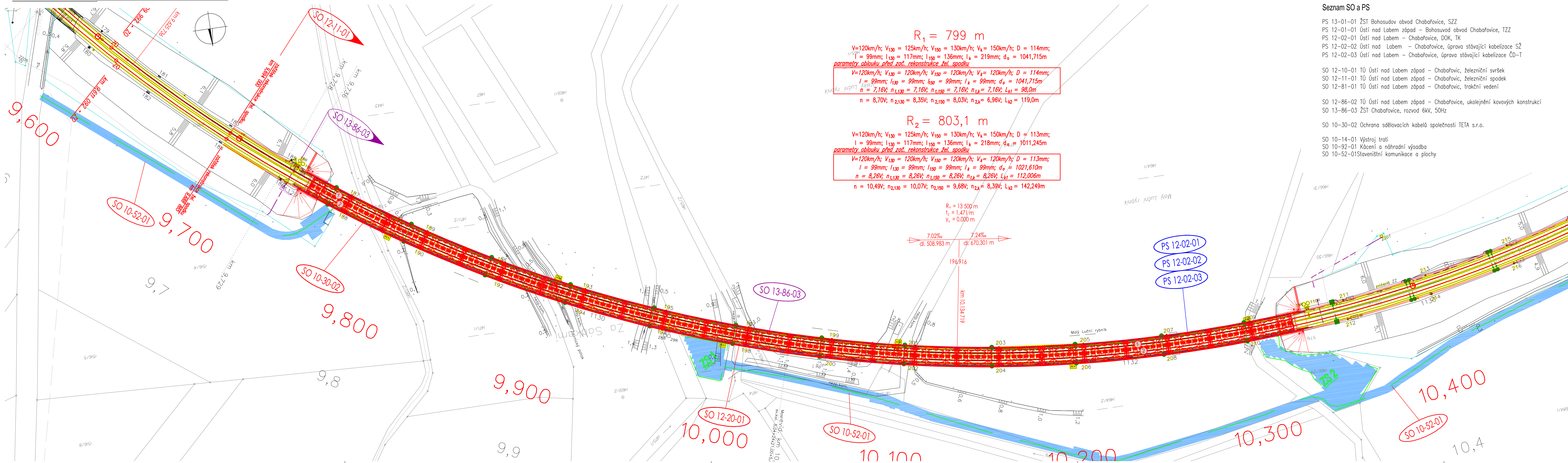


SITUACE, MOST ev. km 10,037



Seznam SO a PS

PS 13-01-01 ŽST Bohosudov obvod Chabařovice, SZZ
PS 12-01-01 Ústí nad Labem západ – Bohosudov obvod Chabařovice, TZZ
PS 12-02-01 Ústí nad Labem – Chabařovice, DOK, TK
PS 12-02-02 Ústí nad Labem – Chabařovice, úprava stávající kabelizace SŽ
PS 12-02-03 Ústí nad Labem – Chabařovice, úprava stávající kabelizace ČD-T

SO 12-10-01 TÚ Ústí nad Labem západ – Chabařovice, železniční svršek
SO 12-11-01 TÚ Ústí nad Labem západ – Chabařovice, železniční spodek
SO 12-81-01 TÚ Ústí nad Labem západ – Chabařovice, trakční vedení

SO 12-86-02 TÚ Ústí nad Labem západ – Chabařovice, ukolejnění kovových konstrukcí
SO 13-86-03 ŽST Chabařovice, rozvod 6kV, 50Hz

SO 10-30-02 Ochrana sdělovacích kabelů společnosti TETA s.r.o.

SO 10-14-01 Výtahy trati
SO 10-92-01 Kácení a náhradní výsadba
SO 10-52-01 Staveništní komunikace a plochy

Legenda stávajících inženýrských sítí:

- NTL plynovodní potrubí
- STL plynovodní potrubí
- VTL plynovodní potrubí
- vodovodní potrubí
- kanalizační potrubí
- kabely NN
- kabely VN
- vedení NN
- vedení VN
- vedení VVN
- kabely NN
- kabely VN
- sdělovací kabely
- teplovod
- CETIN Vnitřní STP
- CETIN neprovozované sítě
- CETIN NN, elektropřípojky

Legenda situace:

- hranice pozemku Českých drah, a.s.
- hranice pozemku SŽDC, s.o.
- hranice pozemků katastrální mapy
- stávající stav
- kolejové řešení, mostní a pozemní objekty
- rušené koleje a vyhyčky, demolice
- trativod
- komunikace a zpevněné plochy
- silnoproudá zařízení
- zabezpečovací zařízení
- sdělovací zařízení
- venkovní návěstní prvky
- trakční vedení
- silniční komunikace
- komunikace pro pěší
- pozemní stavební objekty
- nástupiště a zpevněné plochy
- demolice
- pozemek SŽDC



ČÍSLO SOUPRAVY:		
PO PŘIPOMÍNKOVÉM ŘÍZENÍ		
REVIZE Č.	DATUM	ZMĚNA

MCO MORAVIA CONSULT Olomouc a.s.
LEGIONÁŘSKÁ 1085/8, 779 00 Olomouc
tel.: +420 585 570 444
IDS: kje9md
e-mail: moravia@moravia.cz
http://www.moravia.cz

SUDOP PRAHA
Olšanská 1a
130 80 Praha 3
Česká republika
tel.: +420 267 094 111
IDS: nd9sqly
e-mail: praha@sudop.cz

SUDOP EU
Olšanská 1a
130 00 Praha 3
Česká republika
tel.: +420 477 012 250
IDS: gi4w9x7
e-mail: info@sudopeu.cz

OBJEDNATEL Správa železnic, státní organizace Dlážděná 1003/7, 110 00 Praha 1 - Nové Město		
HLAVNÍ INŽENÝR PROJEKTU	ING. JAN LEHNERT	VEDOUcí TÝMU: ING. PETR JEMELKA
ODPOVĚDNÝ PROJEKTANT	ING. JIŘÍ DOLEŽEL, Ph.D.	KONTROLOVAL ING. MAREK FIALA
KRAJ: ÚSTECKÝ	POVĚŘENÝ OÚ: KÚ Ústeckého kraje	OBEC: CHABAŘOVICE
Rekonstrukce ŽST Chabařovice		ZAK. ČÍSLO MCO 20 - 072 - 233 - UR
		ÚČEL DÚR
		DATUM PROSINEC 2021
		FORMÁT 6x4
SO 12-20-01 TÚ Ústí nad Labem západ - Chabařovice, most v ev. km 10,037		MĚŘITKO 1:1000
SITUACE		ČÁST POR.Č. 2.1